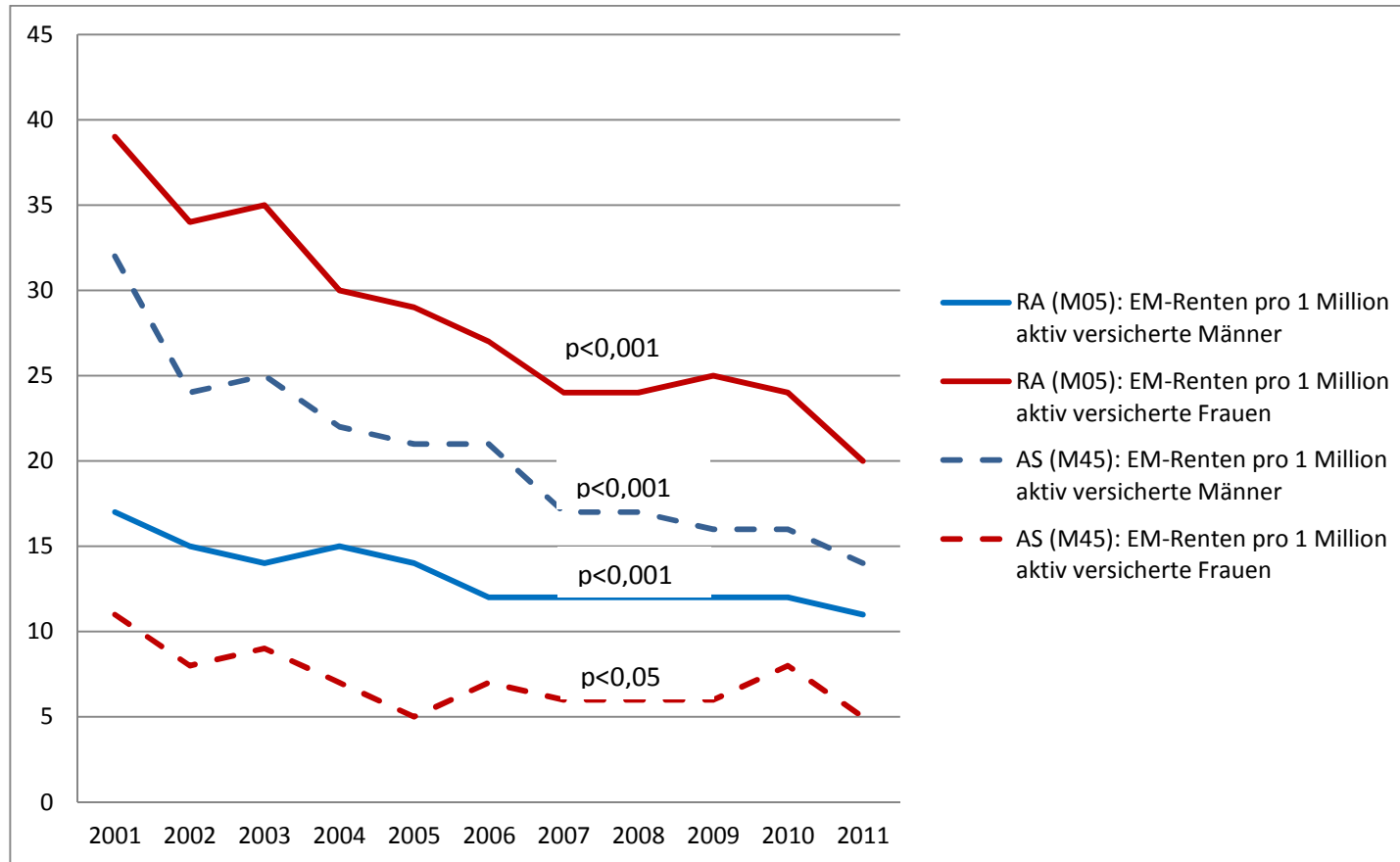


Anlage zur Pressemitteilung Nr. 1/2014

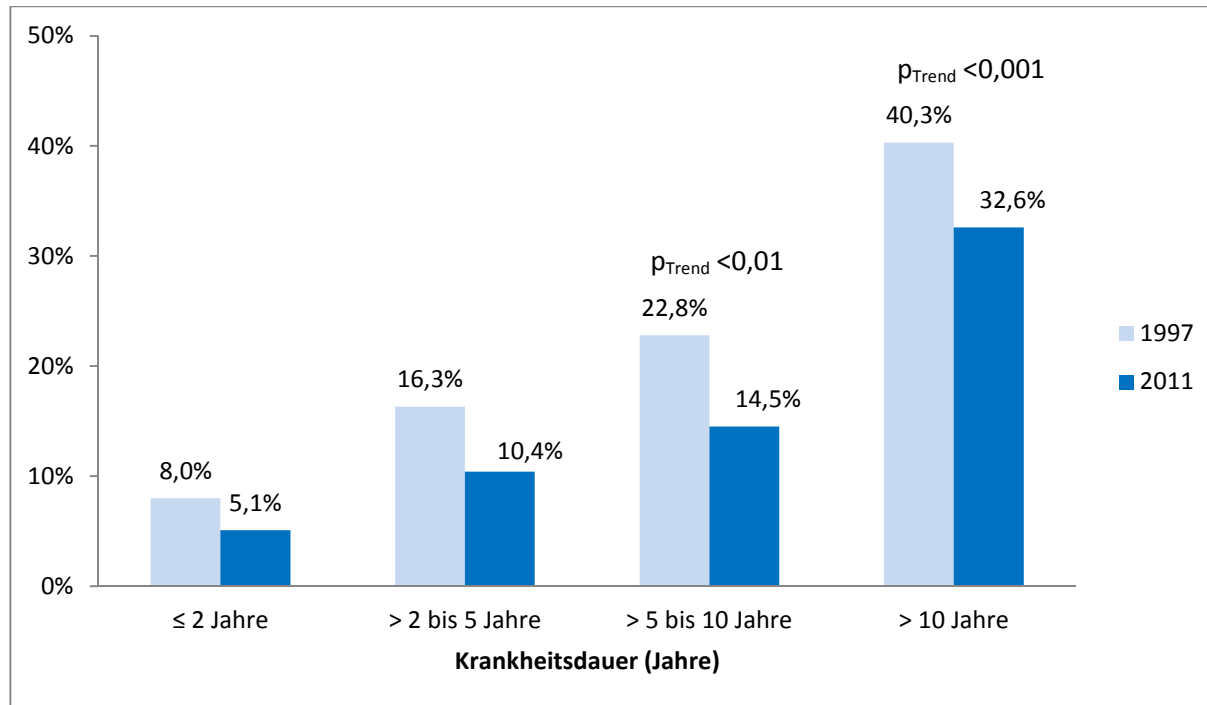
Abbildung 1

Inzidente Erwerbsminderungsrenten der Deutschen Rentenversicherung wegen RA und AS pro 1 Million aktiv Rentenversicherte 2001 bis 2011 nach Geschlecht



Die p-Werte wurden mit dem Trend-Test nach Neumann auf Basis der Jahre 2001-2011 berechnet.

Abb. 3: Anteil der RA-Patienten mit Erwerbsminderungsrente nach der Kerndokumentation der Rheumazentren in Abhängigkeit von der Krankheitsdauer 1997 und 2011



Die p-Werte wurden mit dem Trend-Test nach Neumann auf Basis der Jahre 1997-2011 berechnet. In den Krankheitsdauergruppen ≤2 Jahre und >2 bis 5 Jahre konnte kein signifikanter Zeittrend nachgewiesen werden.